 **POLOŽKA**
(d) - 10 ks

Sedák umiestnený v čakárni pre cestujúcich, rozm. dĺ.450mm, š.610mm, je pevne pripojená k podlahe, všetky hrany musia byť obl. ergonomické sedadlá so zadným operadlom a s opierkami na ruky.

POLOŽKA
(d) - 10 ks

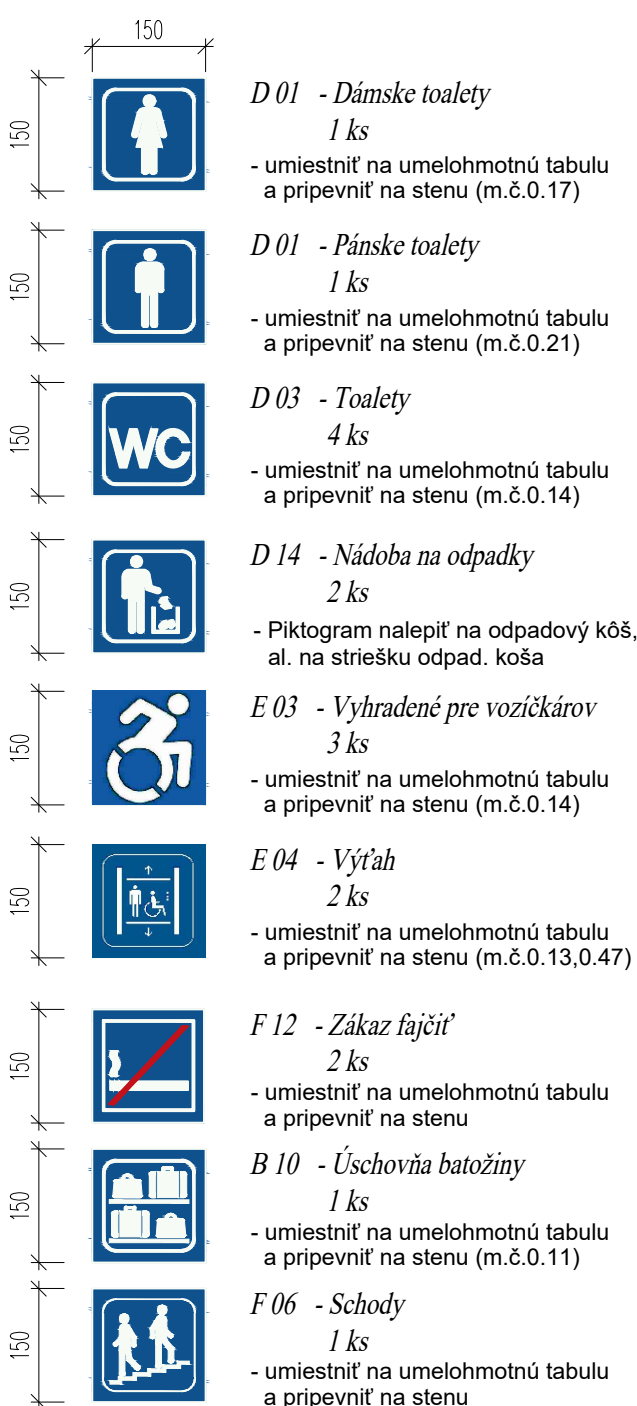



Jednostranná lavica umiestnená v čakárni pre cestujúcich, rozm. dl.1850mm, š.645mm.je pevne pripevnená k podlahe, všetky hrany musia byť oblé, ergonomické sedadlá so zadným operadlom a s opierkami na ruky.

POLOŽKA
 (b) - 3 ks

Odpadový kôš, bez striešky, môže byť opláštý lamelami z tropického dreva, rozmer je 380 mm, výška=785 mm, objem nádoby 52 l.

POLOŽKA
 ⑥ - 2 ks



 **POLOŽKA**
(d) - 10 ks


Sedák umiestnený v čakárni pre cestujúcich, rozm. dĺ.450mm, š.610mm, je pevne pripravená k podlahe, všetky hrany musia byť oblé, ergonomické sedadlá so zadným operadlom a s opierkami na ruky.

POLOŽKA
(d) - 10 ks

A diagram of a rectangular frame structure. It consists of two vertical members on the left and right, and two horizontal members at the top and bottom. The frame is divided into three equal horizontal sections by two internal horizontal members. The total height is 12 units, and the total width is 12 units. The frame is supported by a fixed support at the bottom-left corner.

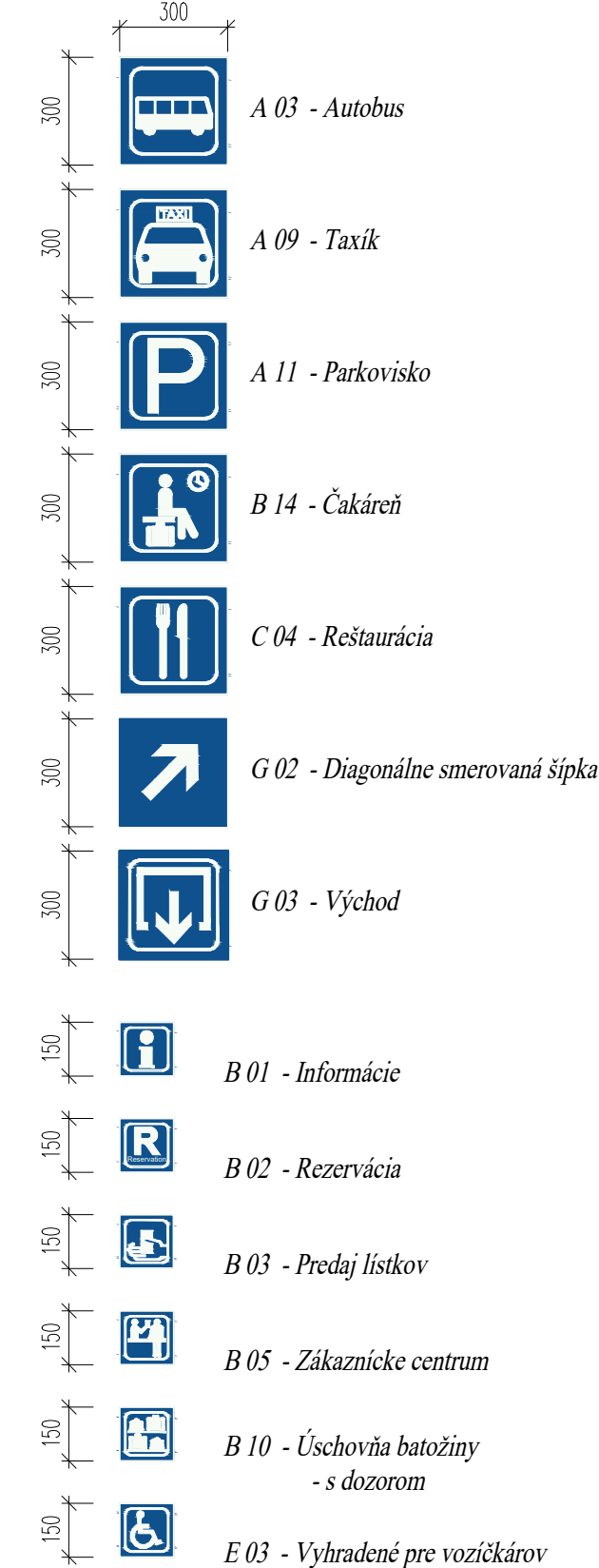
Jednostranná lavica umiestnená v čakárni pre cestujúcich, rozm. dl.1850mm, š.645mm.je pevne pripevnená k podlahe, všetky hrany musia byť obľ, ergonomické sedadlá so zadným operadlom a s opierkami na ruky.

POLOŽKA
 (b) - 3 ks



Odpadový kôš, bez striešky, môže byť
opláštrený lamelami z tropického dreva,
rozmer je 380 mm, výška=785 mm,
objem nádoby 52 l.

POLOŽKA
C - 2 ks



Obec Liptovský Mikuláš

POLOŽKA
 VB1 - 1 ks

POLOŽKA
(VB1) - 1 ks

*SCHÉMA - Informačný nosič s označením východu zo stanice
(umiestniť nad vstup do podchodu pre cestujúcich, smer vstupný portál)*

POLOŽKA
(VB2) - 1 ks

SCHEMA - Informačný nosič
(umiestniť na stenu, pri výstupe eskalátorom na galériu)

POLOŽKA
(VB3) - 1 ks

SCHÉMA - Informačný nosič
(umiestniť na stenu, pri výstupe schodmi na galériu)

POLOŽKA
(VB4) - 1 ks

SCHEMA - Informačný nosič
(umiestniť nad vstup do podchodu pre cestujúcich, smer nástupište č.1 a 2)

POLOŽKA
(VB5) - 1 ks

Informačný piktogram - transparentný
(umiestniť pri vstupe do informačného centra, m.č.0.2)

POLOŽKA
VB6 - 1 ks

Informačný piktogram - transparentný
(umiestniť nad okienko v pokladni, m.č.0.3)

POLOŽKA
(VB8) - 1 ks

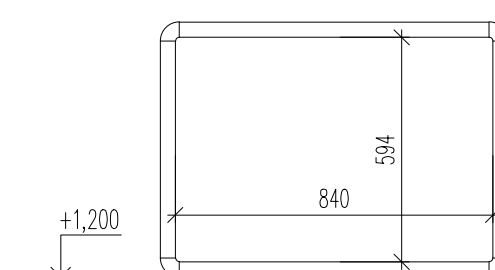
Informačný piktogram
(umiestniť na stenu pri vstupe do batožinovej pokladne, m.č.0.9)

POLOŽKA
(VB7) - 2 ks

Informačný piktogram - transparentný
(umiestniť nad okienko v pokladni, m.č.0.3)

POLOŽKA (VB9)- 3 ks

VITRÍNA NA VÝVESKY (umiestniť na stenu v hale, m.č.0.1)

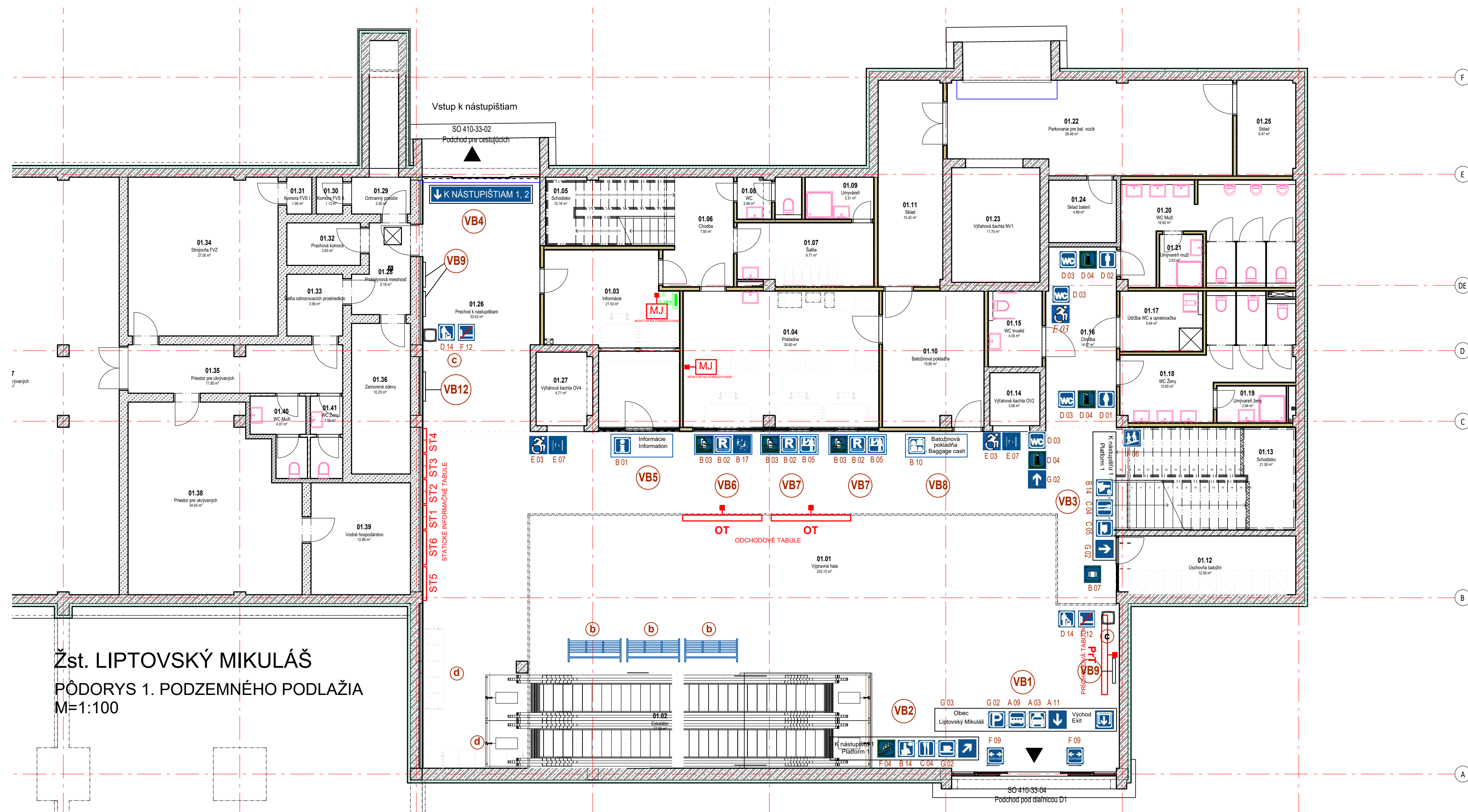
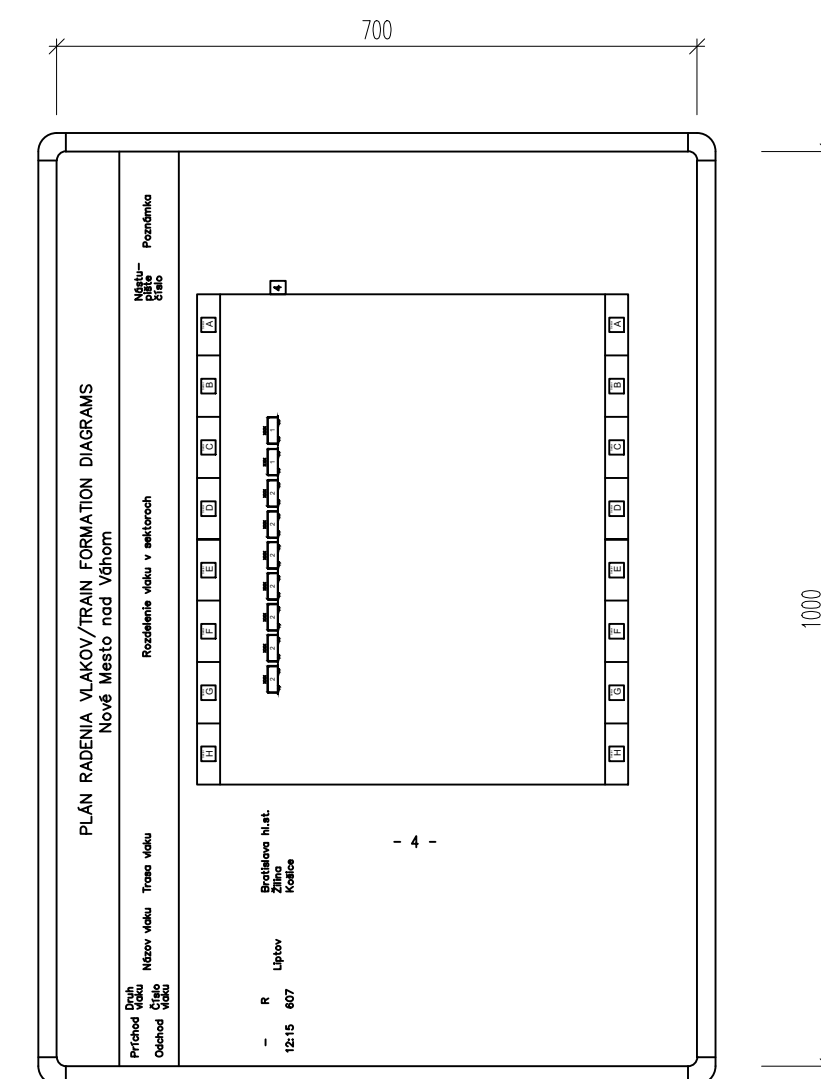


REKLAMNÝ PANEL DORO DR 3275I-2013
FORMÁT A1 (840/594)
RÁM HR. 30 MM
ELOX NATURAL, ROHOVÉ SEGMENTY C



POLOŽKA (VB12) - 1 ks

SCHÉMA - PLÁN RADENIA VLAKOV (umiestniť na stenu v čakárni pre cestujúcich, m.č.1.17)

FORMÁT 700/1000 mm
HLINÍKOVÝ RÁM HR. 30 MM
ELOX NATURAL, ROHOVÉ SEGMENTY C



Žst. LIPTOVSKÝ MIKULÁŠ
PÔDORYS 1. PODZEMNÉHO PODLAŽIA
M=1:100

ZMENY PROJEKTOVEJ DOKUMENTÁCIE			
Zmena			
Index:	Dátum:	Meno - Podpis:	Text zmeny:
Zodpovedný projektant stavby:			Ing. Ján Kušnir
GENERÁLNY PROJEKTANT STAVBY			 REMIN CONSULT, a.s. - Tomášikova 14366/64A 831 04 Bratislava - mestská časť Nové Mesto
Zákazkové číslo:			0608
Zodpovedný projektant ÚČS:	Ing. Ján Kušnir		
Zodpovedný projektant objektu:	Ing. Anna Bajcárová		
Výpracoval:	Ing. Tomáš Vybíral		
Kontroloval:	Ing. Anna Bajcárová		
Kraj:	Zilinský	Oblasť:	Liptovský Mikuláš
Investor - stavebník:	Železnice Slovenskej republiky Kľemensova 8, 813 01 Bratislava, Slovenská republika		
Stavba:	Modernizácia železničnej trate Žilina - Košice, úsek trate Liptovský Mikuláš - Poprad-Tatry (mimo), 5. etapa ÚČS 410 - ŽST Liptovský Mikuláš		
Názov SO:	SO 410-34-01 ŽST Liptovský Mikuláš, výpravná budova		
Názov podobobjektu:	410-34-01.1 Architektúra a stavebné riešenie		
Názov prílohy:	Orientačný systém a piktogramy - 1.PP		
Kódové označenie výkresu:	0608 - DRS - E - 410 - 34 - 01 01 - 016 - 00		
 REMIN CONSULT, a.s. - Tomášikova 14366/64A 831 04 Bratislava - mestská časť Nové Mesto			Stupeň: úcel: DRS Zákazkové číslo: 0608 Archívne číslo: Dátum: 09/2024 Počet A4: 8x4A Mierka: 1:100 Časť: E Suprava: Číslo SO: 410-34-01.1
Číslo prílohy:			16